

パッケージ内容

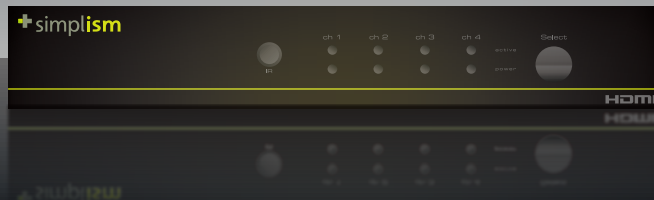
- Simplism HDMI Switcher 4x1 ×1
- 赤外線リモコン ×1
- 100V AC (9V DC) アダプター ×1
- 取扱説明書兼保証書 ×1



仕様

ビデオアンプ帯域	6.75Gbps
ディスプレイ解像度	480i, 480p, 720p, 1080i, 1080p (1080/24p対応)
HDMIバージョン	1.3a
	36bitディープカラー (1080p)
	xvYCC
	Lip Sync
	Dolby TrueHD (パススルー)
	DTS-HD Master Audio (パススルー)
HDCP対応	HDCPバージョン1.1準拠
入力端子	HDMI 19ピンタイプA (メス)
出力端子	HDMI 19ピンタイプA (メス)
動作温度	-5℃~35℃
動作湿度	5%~90% RH (結露しないこと)
電源	100V AC (9V DC) アダプター付属
最大消費電力	4.5W
本体サイズ	W:170× H:25 × D:73 (mm) ※突起物を含まず
重量	365g

HDMI Switcher 4x1

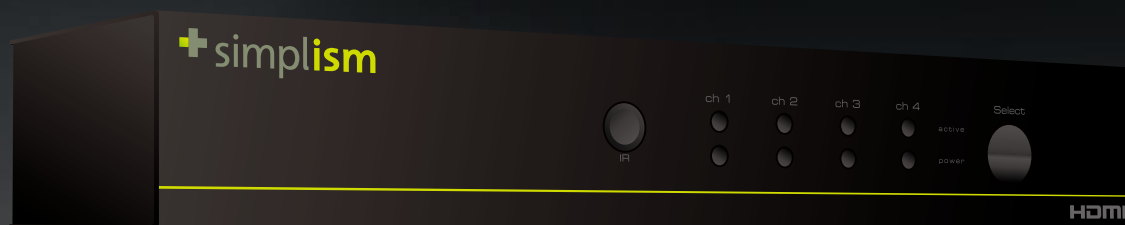


+simplism

+ www.simplism.jp

型番:TR-HDMI-401
JANコード:4582269444277

HDMI新世代の道を切り開く
バージョン1.3a対応HDMI切替機



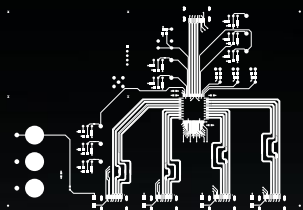
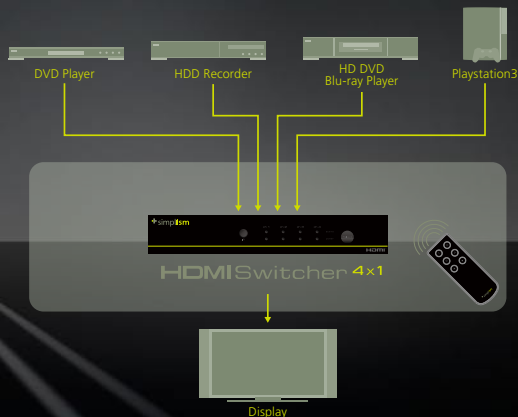
HDMI Switcher 4x1

HDMIバージョン1.3a準拠4入力1出力HDMI切替機
アナログデバイス社製チップを採用した高品位設計
HDCP準拠

HDMIコントロール対応 (CEC対応)
自動HDMI信号補正機能搭載
最大10mまでのケーブル長をサポート
赤外線リモコン付属
有害物質を排除したRoHS指令対応

HDMIでフルデジタルシステムを構築

DVDやHDDレコーダー、Playstation3、HD DVD、Blu-rayなどHDMI対応機器が増えていく中で、テレビやプロジェクターなどの機器の入力が足りなくなっており、すべてHDMIを使用したフルデジタルシステムの構築にはHDMI切替機が不可欠となります。Simplism (シンプリズム) HDMI Switcher 4x1は、HDMIの次世代規格バージョン1.3aに対応した4入力1出力のHDMI切替機で、さまざまなソース機器を付属の赤外線リモコンまたはフロントパネルスイッチで簡単に切り替えて楽しむことができます。



次世代HDMI規格 バージョン1.3aをサポート

HDMIバージョン1.3aでは、これまでのフルHDである1080pだけでなく、より色深度を拡張した「ディープカラー」や広いカラースペースを実現する「xvYCC」、より高音質を実現する「Dolby TrueHDおよびDTS-HD Master Audio」のサポート、映像と音声の同期を自動的に合わせる「リップシンク」など、次世代を見越した多くの機能を盛り込んであり、当分の間はバージョン1.3aで対応できるとされています。

Simplism HDMI Switcher 4x1はこのHDMIバージョン1.3aに準拠しているため、周辺機器の買い換えによるバージョンアップにも対応することができ、長い間安心して使い続けることができます。

メインのチップには世界でも有数の半導体メーカーであるアナログデバイス社のチップAD8197を採用し、HDMIバージョン1.3a対応と高品位な信号伝送を実現しています。

Full HD
1080p

36bit
Deep Color

xvYCC

Lip Sync

Dolby
TrueHD

DTS-HD
Master
Audio

コピープロテクションシステム HDCP対応

HDCPとはHigh-bandwidth Digital Content Protectionの略で、デジタルコンテンツの不正コピー防止を目的とする著作権保護用システムとして、既存のデジタル放送や映像配信事業はもとより、Blu-rayやHD DVDなどの次世代プレーヤーの出力にも採用されています。

特に映画などのコンテンツにおいてはせっかくの高解像度ディスプレイやプロジェクターを所有していても、D端子やコンポーネント端子などを利用したアナログ接続では、低解像度でしか出力できないような制限がかかり、本来のコンテンツを楽しむことができない可能性があります。

HDCPに対応したHDMIを利用すれば、コンテンツに収録されているフル解像度での出力が可能となり、ハイビジョン収録された鮮明な映像をそのまま楽しむことができます。そして、そのお手伝いをするSimplism HDMI Switcher 4x1はHDCPに完全対応していますので、安心してお使いいただけます。

HDMIコントロールを利用して快適なリモコン操作

Simplism HDMI Switcher 4x1はHDMI規格の規定するConsumer Electronics Control (CEC) に準拠しているため、「Panasonic ビエラリンク」、「Sharp ファミリンク」、「Sony ブラビアリンク」などのHDMI機器コントロールに対応します。これまでの多くのHDMI切替機などと違い、切替機を通してHDMIによる快適なリモコン操作を活用することができます。



※本機はHDMIバージョン1.3のCECをサポートしています。CEC以外のリンク機能には対応していません。
※HDMI機器のコントロールは各社によって仕様が異なります。また、コントロールには各機器の設定が必要な場合がありますので、詳しくは使用機器の取扱説明書をご覧ください。

安心の信号補正機能とケーブル延長サポート

Simplism HDMI Switcher 4x1は入力HDMI信号を判定し、信号が劣化していたりレベルが低下している場合には自動的に信号を補正して最適な映像/音声信号を出力します。この機能により、たとえ高品位のHDMIケーブルでなくても安心して使用することができます。また、HDMI規格で定められている5m以上のケーブルを使用可能にするブースター機能も内蔵しているため、最大10mまでのケーブルを使用してHDMI機器を自由にレイアウトすることができます。

